

• Visualização de Propriedades no Modelo 1D

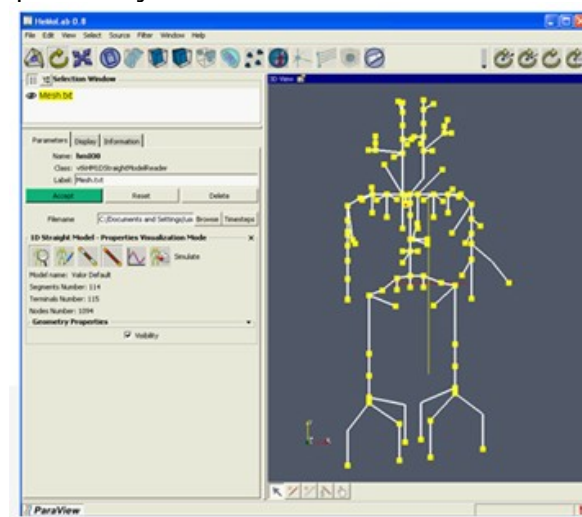
O sistema permite ao usuário selecionar algum dos elementos da árvore e visualizar na interface as propriedades deste. No elemento coração, é possível visualizar a curva de ejeção. É possível visualizar de modo global o valor das propriedades dos elementos, através da representação da intensidade das propriedades por cores.

Abrindo um modelo 1D.

1. Clique no menu **File**, depois selecione **Open Data**;
2. O sistema abrirá uma caixa de diálogo;
3. No campo **Files of Type**, selecione arquivo do tipo **SolverGP File**;



4. O sistema exibirá os diretório e arquivos;
5. Selecione o arquivo com o modelo o qual deseja abrir;
6. Clique em **Open**;
7. Sistema exibe a representação da árvore do modelo escolhido.

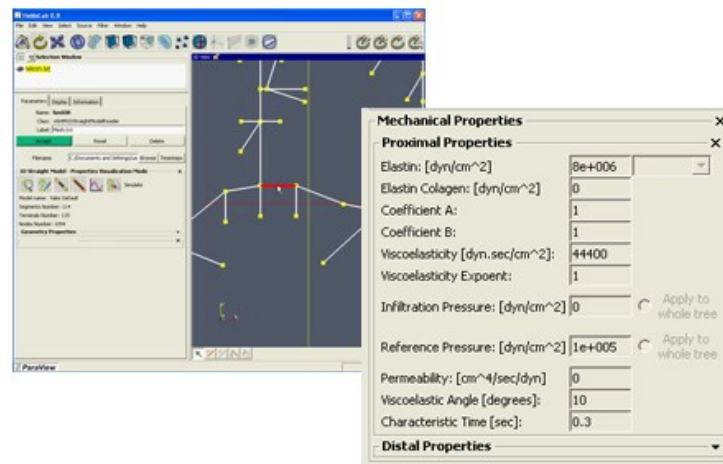


Visualizando as propriedades de um Segmento.

1. Clique no botão para selecionar o modo de Edição de Segmentos;
2. Selecione um segmento na árvore;
3. O sistema exibe as propriedades do segmento selecionado.

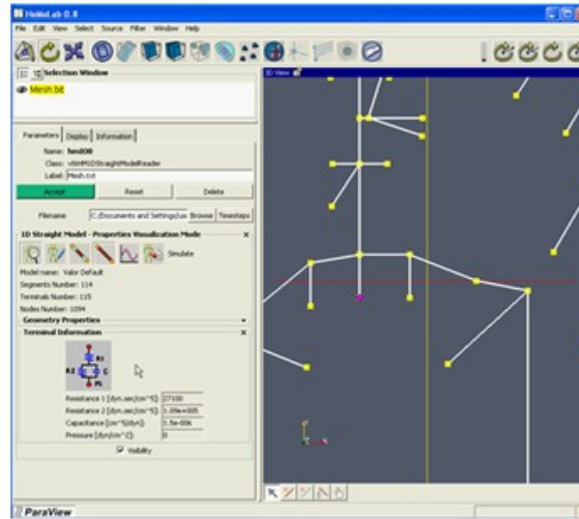
Visualizando as propriedades de um Elemento.

1. Clique no botão que seleciona o modo de Edição de Elementos;
2. Selecione um elemento da árvore;
3. O sistema exibe as propriedades de elemento selecionado.



Visualizando as propriedades de um Terminal.

1. Clique no botão para a Edição de Elementos;
2. Selecione um Terminal da árvore;
3. O sistema exibe as propriedades do terminal selecionado.



Visualizando as propriedades do coração.

1. Selecione o coração da árvore;
2. O sistema exibe as propriedades do coração;
3. Clicando em **Plot Heart Curve**, a curva de ejeção cardíaca pode ser visualizada.