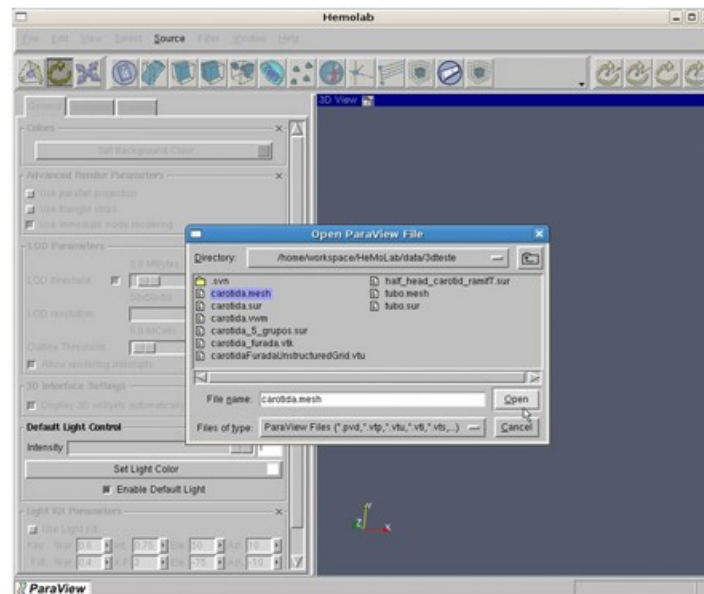


• 3D Full Model

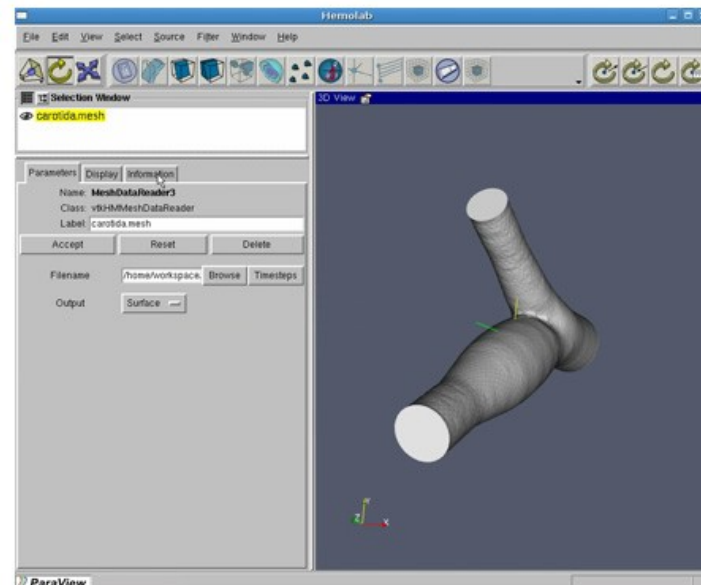
Este filtro é utilizado para a definição, em uma estrutura 3D, das propriedades mecânicas e condições de contorno para a execução da simulação do comportamento do sangue no distrito arterial.

Para a utilização do filtro é necessário realizar a leitura da estrutura 3D, através dos seguintes passos:

1. Selecione o menu **File**, depois **Open Data**;
2. O sistema abrirá uma janela contendo os diretórios e arquivos dos modelos;



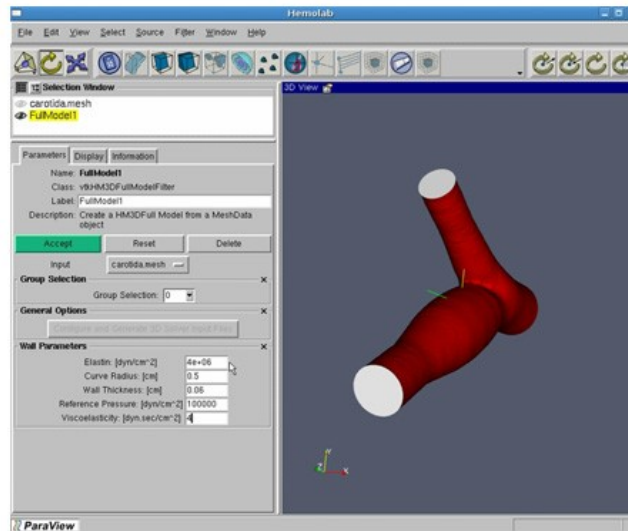
3. Selecione a estrutura desejada e clique no botão **Open**;



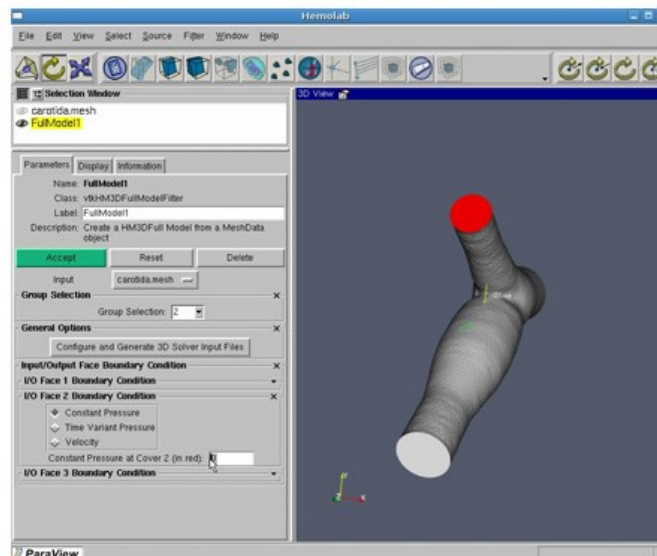
4. Sistema exibirá a representação 3D da estrutura.

Aplicando o Filtro Full Model:

1. Selecione o menu **Filter**, depois **HM FullModel Filter**;
2. Clique em **Accept**;
3. Note que os diversos grupos da estrutura (parede e tampas) podem ser selecionados através do botão **Group Selection**;
4. O grupo da parede é inicialmente selecionado e as opções de edição das propriedades da parede arterial são apresentadas;



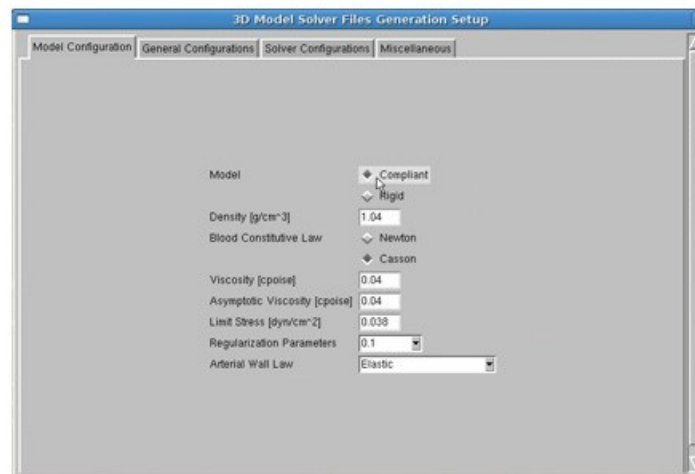
5. Após quaisquer modificações nas propriedades, clique em **Accept** para registrar os dados;
6. Ao selecionar as tampas do modelo, o usuário pode configurá-las com as seguintes condições de contorno: velocidade, pressão constante ou pressão variante no tempo;



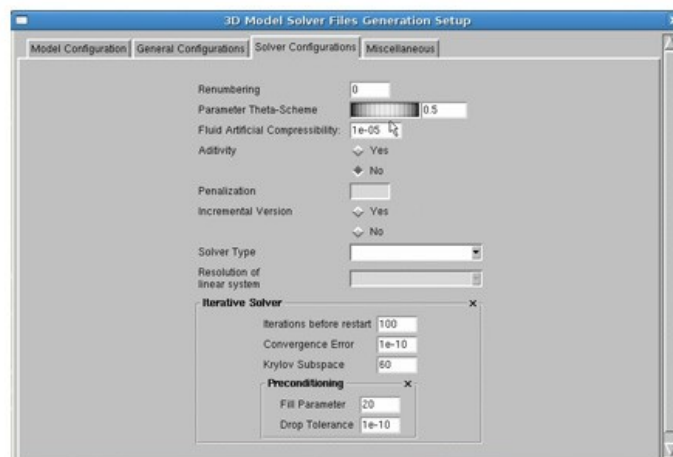
7. A cada configuração de tampas, clique no botão **Accept** para que o sistema registre as informações.

Uma vez as propriedades mecânicas e condições de contorno definidas, é possíveis iniciar o processo da configuração dos arquivos do Resolvedor através da especificação dos parâmetros que serão considerados na geração dos arquivos de simulação, como por exemplo, tempo de simulação, propriedades do fluido, parâmetros próprios da execução do SolverGP.

1. Clique no botão para a geração dos arquivos 3D do solver;
2. Sistema exibe uma nova janela para a configuração dos arquivos 3D do solver;
3. Selecione a aba **Model Configuration**;
4. Preencha os parâmetros da aproximação do modelo 3D;



5. Selecione a aba **General Configuration**;
6. Preencha os parâmetros de configurações gerais da formulação;
7. Selecione a aba **Solver Configuration**;



8. Preencha as configurações do resolvidor de sistemas lineares;
9. Selecione a aba **Miscellaneous**;
10. Preencha os parâmetros para a geração dos arquivos de entrada do resolvidor;
11. Clique no botão **Generate Solver Files**;
12. Sistema envia uma mensagem confirmando que os arquivos foram criados.

